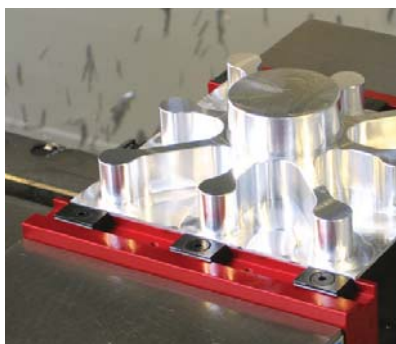


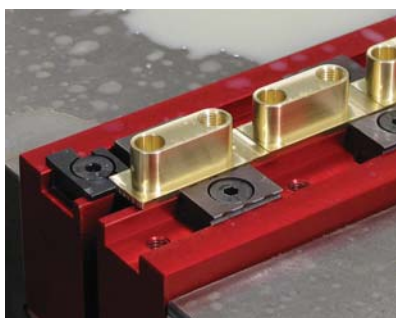
薄型夾爪能使虎鉗的用途增加，讓您只需1.5mm的高度就可以夾持工件，能使機器更有效率的稼動。可與精巧型側向夾持件搭配應用。



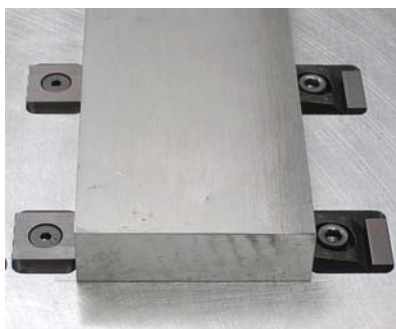
大量除料加工



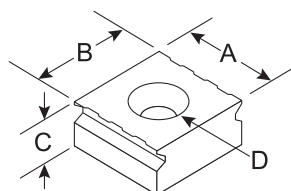
軟爪



工件量化

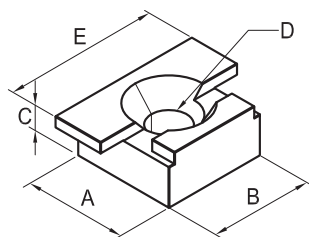


治具應用



薄型夾爪 硬度(HRC52°~54°)

型號	A	B	C	D	建議夾持高度	每包數量
MIB-33050	0.750	0.500	0.250	M5	0.060-0.075	2
MIB-33075	0.750	0.750	0.312	M5	0.060-0.120	2
MIB-33100	0.750	1.000	0.312	M5	0.060-0.120	2
MIB-33150	1.00	1.000	0.500	M8	0.060-0.220	1



固定鉗口

型號	A	B	C	D	E	每包數量
MIB-33025	12.7	12.7	6.35	M5	19.05	1