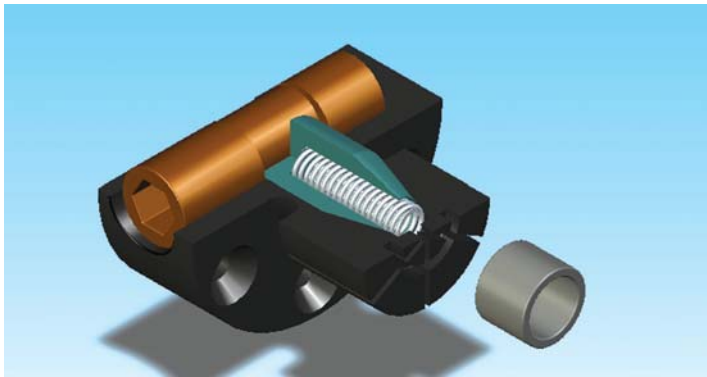
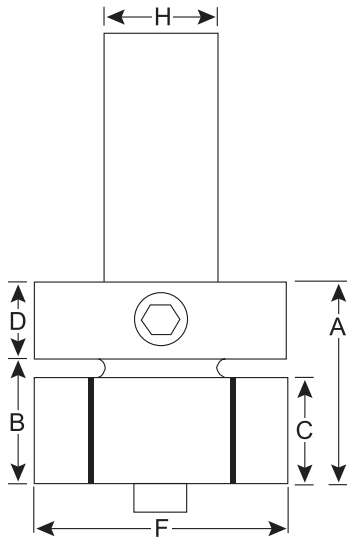


側鎖內孔膨脹夾緊器 Side-Loc Xpansion Clamp

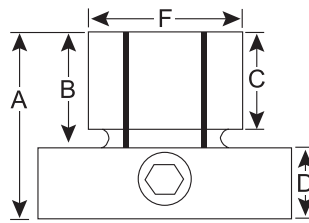


應用在銑床和車床加工上，藉由轉動側邊的螺絲使凸輪軸作動，讓活塞使筒夾膨脹，即可夾持工件。

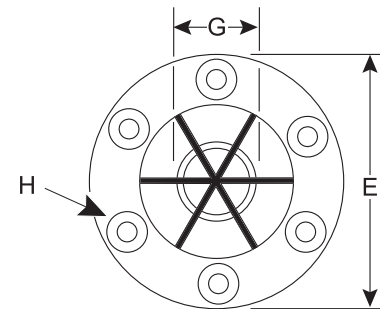
側鎖內孔膨脹夾緊器有兩種類型：一種是銑床專用，另一種則是車床專用。側鎖內孔膨脹夾緊器可以從28.7mm自行加工成17.8mm，車床專用的側鎖內孔膨脹夾緊器的筒夾可以從53.3mm自行加工成17.8mm。



車床專用



銑床專用



| 型號 | 模組 | A | B | C | D | E | +0.000 -0.050 | ØF | G+ | H* | 六角尺寸 | 扭力矩 (N.m) | 夾持力 (N) |
|-----------|----------|------|------|------|------|------|------------------|------|------|----------------|------|--------------|------------|
| MIB-38210 | Mill #3 | 41.3 | 22.2 | 17.5 | 19.0 | 50.0 | | 28.7 | 17.8 | M4 on 39.4 BHC | M6 | 66 | 20000 |
| MIB-38370 | Lathe #6 | 44.4 | 25.4 | 21.3 | 19.0 | N/A | | 53.3 | 17.8 | 25 | M6 | 66 | 20000 |

F 可被加工至最小直徑 “G+” H* 含裝置螺絲

BP

BPA

BC

CP

SU

PT

SVF

ALV

OK-
VISE

MITEE-
BITE

其他類

技術
資料