

Características

- Herramienta de moletear por deformación para trabajos no repetitivos y de precisión media
- Indicada tanto para moleteados axiales (F) como radiales (R)
- Moleteados axiales (F) solo para las formas RAA, RBL, RBR
- Ejes de HSS fijados mediante circlips
- Recomendado para moleteados rectos tipo AA

Tipos de máquinas

- Para tornos convencionales

Features

- Form-knurling tool to perform medium accuracy knurling operations
- Not intended for intensive use
- Suitable for both traverse (F) and radial (R) feed
- Traverse feed (F) only for RAA, RBL, RBR patterns
- HSS axes fixed with circlips
- Recommended for AA straight knurlings

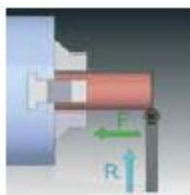
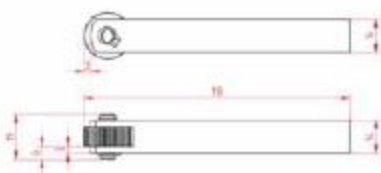
Machine Types

- For conventional lathes



Tipos de moleteados según DIN 82 / Knurlings according to DIN 82

Tipo Pattern	RAA	RBL30°	RBL45°	RBR30°	RBR45°	RGE30°	RGE45°	RGV30°	RGV45°	RKE	RKV
Moleta Knurl	AA	BR30°	BR45°	BL30°	BL45°	GV30°	GV45°	GE30°	GE45°	KV	KE
Avance Feed	F □ R □	F □ R □	F □ R □	F □ R □	F □ R □	F □ R □	F □ R □	F □ R □	F □ R □	F □ R □	F □ R □



Código Code	Referencia Reference	Versión Version	Capacidad Capacity	Moleta Knurl	kg kg	Repuesto Spare Part
01010100	M1 20.08.14	R+L	∅8÷200	20x8x6	0.2	EM1

KIT M1-M7:

Conjunto básico de moleteado por deformación que contiene:

- 1xM1 20.08.14
- 1xM7 20.08.25
- 2xEM7, eje de repuesto para moleteador M7
- 1xEM1, eje de repuesto para moleteador M1
- Un juego de moletas (BR30° + BL30°) de paso 0.8
- Un juego de moletas (BR30° + BL30°) de paso 1.2
- Un juego de moletas (BR30° + BL30°) de paso 1.6
- 1 moleta AA de paso 0.8, otra de paso 1.2 y otra de paso 1.6

Form-kurling basic kit that consists of:

- 1xM1 20.08.14
- 1xM7 20.08.25
- 2xEM7, spare axle for M7 tool
- 1xEM1, spare axle for M1 tool
- One pair of knurls (BR30° + BL30°) pitch 0.8
- One pair of knurls (BR30° + BL30°) pitch 1.2
- One pair of knurls (BR30° + BL30°) pitch 1.6
- 1 AA knurl pitch 0.8, 1 AA knurl pitch 1.2, 1 AA knurl pitch 1.6

Nota: Las moletas suministradas en este kit son de medida 20x8x6 mm

Notice: Knurls delivered within this kit are 20x8x6 mm sized



Código Code	Referencia Reference	kg kg
01110100	KM1-M7	1.1

Características

- Herramienta de moletear por deformación
 - Posibilidad de corrección del ángulo de ataque de la moleta mediante dos espárragos Allen situados en el mango
 - Indicada tanto para moleteados axiales (F) como radiales (R)
 - Moleteados axiales (F) solo para las formas RAA, RBL, RBR
 - Eje de metal duro
 - Eje fijado mediante prisionero, lo que permite un cambio rápido de la moleta
- Tipos de máquinas**
- Tornos automáticos, multihusillo, de cabezal móvil, convencionales y CNC

Features

- Form-knurling tool
- Possibility to vary clearance angle by means of a pair of screws placed in the shank
- Suitable for both traverse (F) and radial (R) feed
- Traverse feed (F) only for RAA, RBL, RBR patterns
- Carbide axle
- Axle fixed with a screw for an instant knurl change

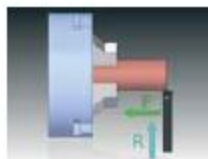
Machine Types

- Swiss type, multi-spindle, sliding head, conventional and CNC lathes



Tipos de moleteados según DIN 82 / Knurlings according to DIN 82

Tipo Pattern	RAA	RBL30°	RBL45°	RBR30°	RBR45°	RGE30°	RGE45°	RGV30°	RGV45°	RKE	RKV
Molota Knurl	AA	BR30°	BR45°	BL30°	BL45°	GV30°	GV45°	GE30°	GE45°	KV	KE
Avance Feed	F R	F R	F R	F R	F R	F R	F R	F R	F R	F R	F R



Código Code	Referencia Reference	Versión Version	Capacidad Capacity	Molota Knurl	A	B	C	D	E	F	G	H	kg Kg	Repuesto Spare Part
01062900	M6 15.06.08-N	R+L	Ø3-100	15x6x4	100	20	8	8	14	1	2.5	14	0.2	EM6 14.4 HM
01062900	M6 15.06.10-N	R+L	Ø3-100	*10x4x4	100	20	10	10	14	(Ø10)	2.5	14	0.2	
01063000	M6 15.06.12-N	R+L	Ø3-100	*10x5x4	102,5	22,5	12	12	14	3,5	2.5	14	0.2	
01063100	M6 15.06.14-N	R+L	Ø3-100	*15x4x4	102,5	22,5	14	14	14	(Ø15)	2.5	14	0.2	
01061300	M6 20.06.10	R+L	Ø5-200	20X6X6	105	28	10	10	20	3	2.5	20	0.2	EM6 20.6 HM
01061400	M6 20.06.12	R+L	Ø5-200		105	28	12	12	20		2.5	20	0.2	
01061500	M6 20.06.14	R+L	Ø5-200		105	28	14	14	20		2.5	20	0.2	
01061600	M6 20.06.16	R+L	Ø5-200	105	28	16	16	20	2.5	20	0.3			
01061700	M6 20.08.10	R+L	Ø5-200	20x8x6	105	28	20	20	20	3	2.5	20	0.5	
01061800	M6 20.08.10	R+L	Ø5-200		105	28	10	10	20		2.5	20	0.5	
01061900	M6 20.08.12	R+L	Ø5-200	*20X6X6	105	28	12	12	20	3	2.5	20	0.5	
01062000	M6 20.08.14	R+L	Ø5-200	105	28	14	14	20	2.5		20	0.3		
01062100	M6 20.08.16	R+L	Ø5-200	105	28	16	16	20	2.5	20	0.4			
01062200	M6 20.08.20	R+L	Ø5-200	105	28	20	20	20	2.5	20	0.5			
01062300	M6 20.10.10	R+L	Ø5-200	20x10x6	105	28	10	10	20	3	2.5	20	0.3	
01062400	M6 20.10.12	R+L	Ø5-200		105	28	12	12	20		2.5	20	0.3	
01062500	M6 20.10.14	R+L	Ø5-200		*20X6X6	105	28	14	14		20	2.5	20	0.3
01062600	M6 20.10.16	R+L	Ø5-200	*20X8X6	105	28	16	16	20	3	2.5	20	0.4	
01062700	M6 20.10.20	R+L	Ø5-200	105	28	20	20	20	2.5		20	0.5		

* Con arandelas de suplemento / Using backing washers

Características

- Herramienta de molear por deformación
- Posibilidad de corrección del ángulo de ataque de la moleta mediante dos espárragos Allen situados en el mango
- Indicada tanto para moleteados axiales (F) como radiales (R)
- Moleteados axiales (F) solo para las formas RAA, RBL, RBR
- Eje de metal duro
- Eje fijado mediante prisionero, lo que permite un cambio rápido de la moleta

Tipos de máquinas

- Tornos automáticos, multihusillo, convencionales y CNC

Features

- Form-knurling tool
- Possibility to vary clearance angle by means of a pair of screws placed in the shank
- Suitable for both traverse (F) and radial (R) feed
- Traverse feed (F) only for RAA, RBL, RBR patterns
- Carbide axle
- Axle fixed with a screw for an instant knurl change

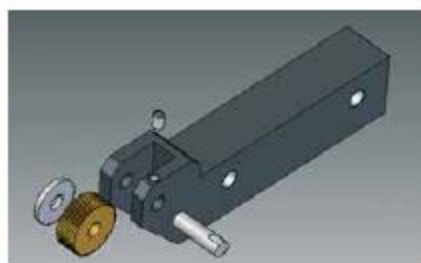
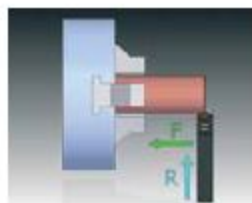
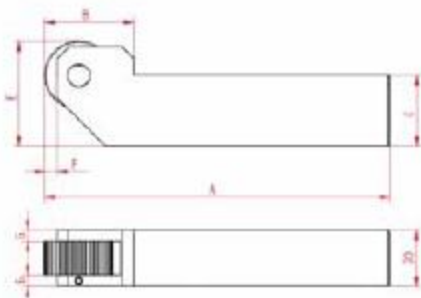
Machine Types

- Swiss type, multi-spindle conventional and CNC lathes



Tipos de moleteados según DIN 82 / Knurlings according to DIN 82

Tipo Pattern	RAA	RBL30°	RBL45°	RBR30°	RBR45°	RGE30°	RGE45°	RGV30°	RGV45°	RKE	RKV
Moleta Knurl	AA	BR30°	BR45°	BL30°	BL45°	GV30°	GV45°	GE30°	GE45°	KV	KE
Avance Feed	F R	F R	F R	F R	F R	F R	F R	F R	F R	F R	F R



Código Code	Referencia Referencia	Version Version	Capacidad Capacity	Moleta Knurl	A	B	C	E	F	kg	Repuesto Spare Part
01041300	M4 20.08.20	R+L	ØB-200	20x8x6	119.5	29.5	20	30	2.5	0.4	EM4/MS 20.6 HM
01041400	M4 20.08.25	R+L	ØB-200	*20x6x6	119.5	29.5	25	35	2.5	0.5	
01041500	M4 20.10.20	R+L	ØB-200	20x10x6	119.5	29.5	20	30	2.5	0.4	
01041600	M4 20.10.25	R+L	ØB-200	*20x6x6 *20x8x6	119.5	29.5	25	35	2.5	0.5	
01041700	M4 25.08.20	R+L	ØB-300	25x8x8	122	32	20	32.5	5	0.4	EM4/MS 20.8 HM
01041800	M4 25.08.25	R+L	ØB-300		122	32	25	37.5	5	0.5	
01041900	M4 25.10.20	R+L	ØB-300	25x10x8	122	32	20	32.5	5	0.4	
01042000	M4 25.10.25	R+L	ØB-300	*25x8x8	122	32	25	37.5	5	0.5	
01042100	M4 25.12.20	R+L	ØB-300	25x12x8	122	32	20	32.5	5	0.4	
01042200	M4 25.12.25	R+L	ØB-300	*25x8x8 *25x10x8	122	32	25	37.5	5	0.5	

* Con arandelas de suplemento / * Using backing washers

Características

- Herramienta de moletear por deformación
- Posibilidad de corrección de ángulo de ataque de la moleta mediante dos espárragos Allen situados en el mango
- Indicada tanto para moleteados axiales (F) como radiales (R)
- Moleteados axiales (F) solo para las formas RAA, RBL, RBR
- Ejes fijados mediante prisionero, lo que permite un cambio rápido de la moleta
- Para moleteados hasta una cara lateral

Tipo de máquinas

- Tornos automáticos, multihusillo, de cabezal móvil, convencionales y CNC



Features

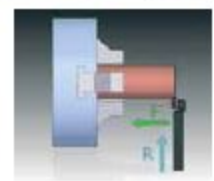
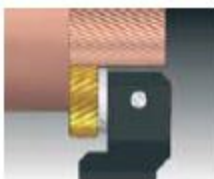
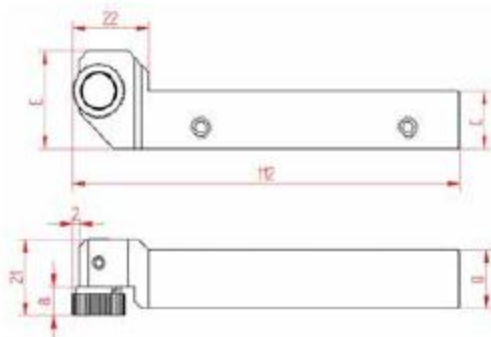
- Form-knurling tool
- Possibility to vary clearance angle by means of a pair of screws placed in the shank
- Suitable for both traverse (F) and radial (R) feed
- Traverse feed (F) only for RAA, RBL and RBR patterns
- Axes fixed with screws for an instant knurl change
- For knurlings up to a vertical face

Machine types

- Swiss type, multi-spindle, sliding head, conventional and CNC lathes

Tipos de moleteados según DIN 82 / Knurlings according to DIN 82

Tipo Pattern	RAA	RBL30°	RBL45°	RBR30°	RBR45°	RGE30°	RGE45°	RGV30°	RGV45°	RKE	RKV
Moleta Knurl	AA	BR30°	BR45°	BL30°	BL45°	GV30°	GV45°	GE30°	GE45°	KV	KE
Avance Feed	F Ø R Ø	F Ø R Ø	F Ø R Ø	F Ø R Ø	F Ø R Ø	F Ø R Ø	F Ø R Ø	F Ø R Ø	F Ø R Ø	F Ø R Ø	F Ø R Ø



Código Code	Referencia Reference	Versión Version	Capacidad Capacity	Moleta Knurl	C	D	kg kg	Repuesto Spare Part
01290300	M20 15.06.10 R	R	Ø3-100	15x6x10/6	10	10	0.3	EAM20/M21
01290400	M20 15.06.10 L	L			10	10	0.3	
01290500	M20 15.06.12 R	R			12	16	0.3	
01290600	M20 15.06.12 L	L			12	16	0.3	
01290700	M20 15.06.16 R	R			16	16	0.3	
01290800	M20 15.06.16 L	L			16	16	0.3	

Características

- Herramienta de moletear por deformación
- Posibilidad de corrección del ángulo de ataque de la moleta mediante dos espárragos Allen situados en el mango
- Indicada tanto para moleteados axiales (F) como radiales (R)
- Moleteados axiales (F) solo para las formas RAA, RBL, RBR
- Ejes fijados mediante prisionero, lo que permite un cambio rápido de la moleta
- Para moleteados hasta una cara lateral

Tipos de máquinas

- Tornos automáticos, multihusillo, convencionales y CNC

Features

- Form-knurling tool
- Possibility to vary clearance angle by means of a pair of screws placed in the shank
- Suitable for both traverse (F) and radial (R) feed
- Traverse feed (F) only for RAA, RBL, RBR patterns
- Axes fixed with screws for an instant knurl change
- For knurlings up to a vertical face

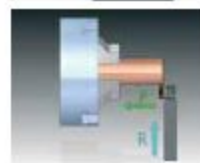
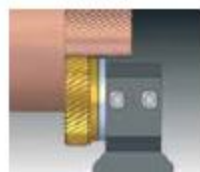
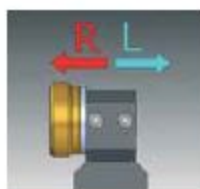
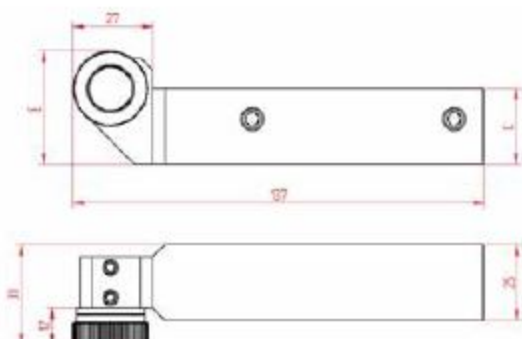
Machine Types

- Swiss type, multi-spindle, conventional and CNC lathes



Tipos de moleteados según DIN 82 / Knurlings according to DIN 82

Tipo Pattern	RAA	RBL30°	RBL45°	RBR30°	RBR45°	RGE30°	RGE45°	RGV30°	RGV45°	RKE	RKV
Moleta Knurl	AA	BR30°	BR45°	BL30°	BL45°	GV30°	GV45°	GE30°	GE45°	KV	KE
Avance Feed	F ⊞ R ⊞	F ⊞ R ⊞	F ⊞ R ⊞	F ⊞ R ⊞	F ⊞ R ⊞	F ⊞ R ⊞	F ⊞ R ⊞	F ⊞ R ⊞	F ⊞ R ⊞	F ⊞ R ⊞	F ⊞ R ⊞



Código Code	Referencia Reference	Versión Version	Capacidad Capacity	Moleta Knurl	C	E	kg kg	Repuesto Spare Part	
01070100	M10 25.10.20	R+L	Ø8+200	25x10x15/11	20	30	0.7	EAM10	
01070200	M10 25.10.25	R+L			25	35	0.8		

Características

- Herramienta de molear por deformación para moleteados interiores
- Indicada tanto para moleteados axiales (F) como radiales (R)
- Moleteados axiales (F) solo para las formas RAA, RBL, RBR
- Sustitución rápida de la moleta (eje asegurado mediante espárragos roscados)

Tipos de máquinas

- Tornos automáticos, multihusillo, convencionales y CNC

Features

- Form-knurling tool for internal knurlings
- Suitable for both traverse (F) and radial (R) knurlings
- Traverse feeding (F) only for RAA, RBL and RBR patterns
- Axle fixed with screws for instant knurl change

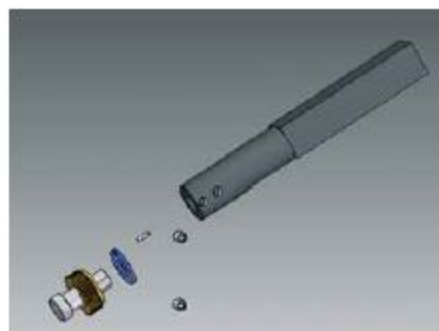
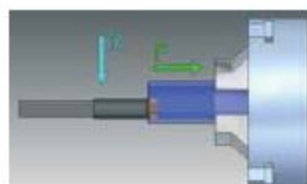
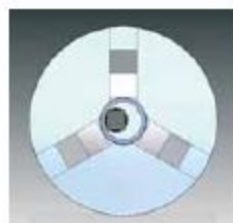
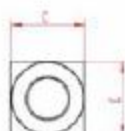
Machine Types

- Swiss type, multi-spindle, conventional and CNC lathes



Tipos de moleteados según DIN 82 / Knurlings according to DIN 82

Tipo Pattern	RAA	RBL30°	RBL45°	RBR30°	RBR45°	RGE30°	RGE45°	RGV30°	RGV45°	RKE	RKV
Moleta Knurl	AA	BR30°	BR45°	BL30°	BL45°	GV30°	GV45°	GE30°	GE45°	KV	KE
Avance Feed	F R	F R	F R	F R	F R	F R	F R	F R	F R	F R	F R



Código Code	Referencia Reference	Versión Version	Capacidad Capacity	Moleta Knurl	C	kg kg	Repuesto Spare Part	
01190100	M19 25.10.20	R+L	Ø27÷200	25x10x15/11	20	0.2	EAM10	
01190200	M19 25.10.25	R+L	Ø27÷200		25	0.3		

Características

- Herramienta de moletear por deformación para moleteados cónicos o frontales
- Cabeza portamoletas giratoria para posicionar la moleta de acuerdo al ángulo del cono de la pieza
- Doble sistema de bloqueo de la cabeza porta-moletas que confiere una gran rigidez al conjunto porta-moletas-mango
- Posibilidad de montaje tanto a derechas como a izquierdas
- Eje de metal duro
- Eje fijado mediante un prisionero para un cambio rápido de la moleta

Tipos de máquinas

- Tornos automáticos, multihusillo, convencionales y CNC

Features

- Form-knurling tool for conical or frontal knurlings
- Swivel head to place the knurl according to the workpiece's cone angle
- Double head blocking system that confers high rigidity to the whole tool assembly
- Possibility to work in both right-handed and left-handed lathes
- Carbide axle
- Axle fixed with a screw for an instant knurl change

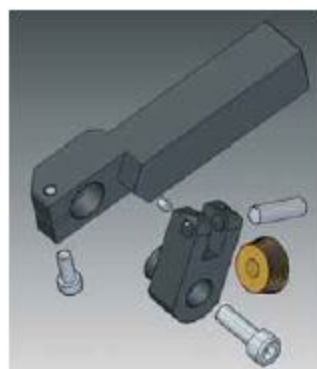
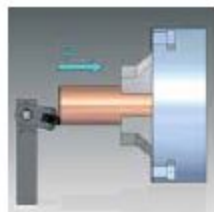
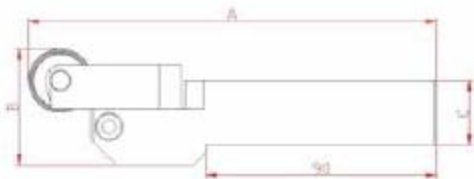
Machine Types

- Automatic, multi-spindle, conventional and CNC lathes



Tipos de moleteados según DIN 82
Knurlings according to DIN 82

	RKAA	RKBL30°	RKBR30°
Tipo Pattern			
Moleta Knurl	AAA	KBR30°	KBL30°
Avance Feed	P	P	P



Código Code	Referencia Reference	Versión Version	Capacidad Capacity	A	B	C	kg kg	Repuesto Spare Part
01150300	M15 25.08.20	R+L	CÓNICA CONICAL	160	46	20	0.6	EM15 25.08 HM
01150400	M15 25.08.25	R+L		160	46	25	0.8	
01150500	M15 25.10.20	R+L		160	46	20	0.6	
01150600	M15 25.10.25	R+L		160	46	25	0.8	
01150700	M15 25.12.20	R+L		160	46	20	0.6	
01150800	M15 25.12.25	R+L		160	46	25	0.8	