

Características

- Herramienta de moletear por deformación para trabajos no repetitivos y de precisión media
- Cabeza portamoletas basculante para un mejor centrado de las moletas sobre la pieza
- Indicada tanto para moleteados axiales (F) como radiales (R)
- Ejes de HSS fijados mediante circlips

Tipos de máquinas

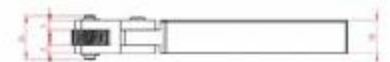
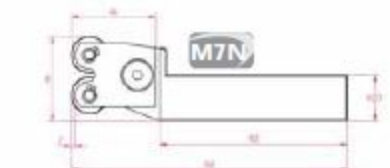
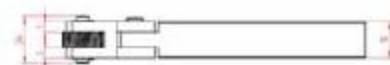
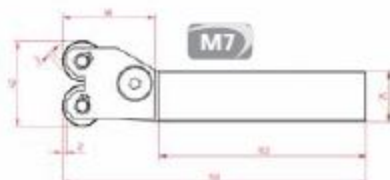
- Para tornos convencionales

Features

- Form-knurling tool to perform medium accuracy knurling operations
- Not intended for intensive use
- Tilting head for a better knurl centering on the workpiece
- Suitable for both traverse (F) and radial (R) feed
- HSS axes fixed with circlips

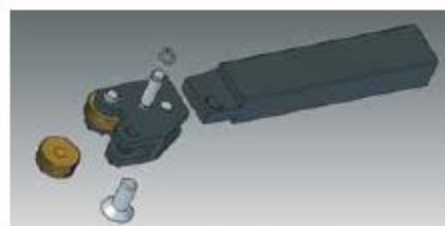
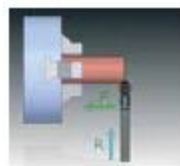
Machine types

- For conventional lathes



Tipos de moleteados según DIN 82
Knurlings according to DIN 82

Tipo Pattern	RAA	RGE30°	RGE45°
Moleta Knurl	AA+AA	BL30°+BR30°	BL45°+BR45°
Avance Feed	F \square R \square	F \square R \square	F \square R \square



Código Code	Referencia Reference	Versión Version	Capacidad Capacity	Moleta Knurl	D	kg kg	Repuesto Spare Part
01160100	M7 20.08.25	R+L	Ø8 ÷ 200	20X8X6	25	0.7	EM7
01160200	M7N 20.08.20	R+L	Ø8 ÷ 200	20X8X6	20	0.7	
01160300	M7N 20.08.25	R+L	Ø8 ÷ 200	20X8X6	25	0.7	

Características

- Herramienta de moletear por deformación con cabezal revolver con capacidad para tres pares de moletas
- La capacidad de rotación del cabezal asegura el autocentrado de las moletas sobre la pieza
- Indicada tanto para moleteados axiales (F) como radiales (R)
- Recomendada para moleteado cruzado tipo RGE

Tipos de máquinas

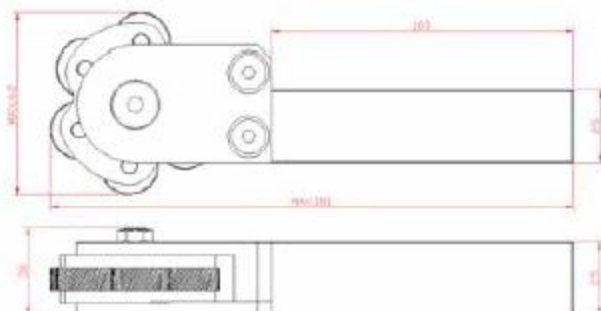
- Para tornos convencionales

Features

- Form-knurling tool with revolving head able to hold three knurling-wheel pairs
- The ability to rotate that the head has ensures the centering of the knurls on the workpiece
- Suitable for both traverse (F) and radial (R) feeds
- Recommended for RGE crossed knurlings

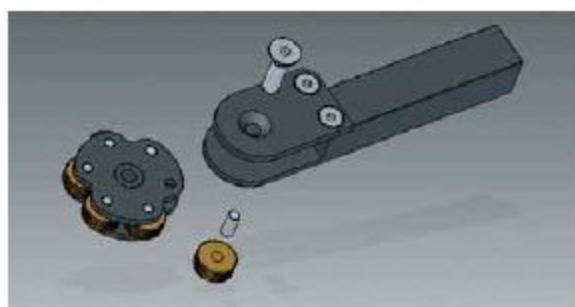
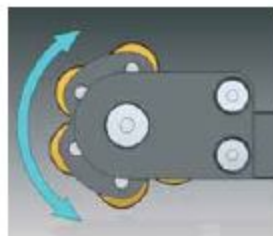
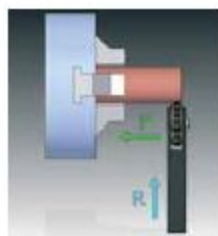
Machine Types

- For conventional lathes



Tipos de moleteados según DIN 82
Knurlings according to DIN 82

Tipos de moleteados según DIN 82 <i>Knurlings according to DIN 82</i>	RAA	RGE30°	RGE45°
Tipo Pattern			
Moleta Knurl	AA+AA	BL30°+BR30°	BL45°+BR45°
Avance Feed	F ⊠ R ⊠	F ⊠ R ⊠	F ⊠ R ⊠



Código Code	Referencia Reference	Versión Version	Capacidad Capacity	Moleta Knurl	kg kg	Repuesto Spare Part
01020100	M2 20.08.25	R+L	∅8 ÷ 200	20X8X6	1.0	EM2

Características

- Herramienta de moletear por deformación
- Cabeza portamoletas basculante para un mejor centrado de las moletas sobre la pieza
- Cabeza portamoletas reversible para trabajar tanto a derechas como a izquierdas.
- Posibilidad de corrección del ángulo de ataque de la moleta mediante dos espárragos Allen situados en el mango
- Indicada tanto para moleteados axiales (F) como radiales (R)
- Eje de metal duro
- Ejes fijados mediante prisionero, lo que permite un cambio rápido de la moleta

Tipos de máquinas

- Tornos automáticos, multihusillo, de cabezal móvil, convencionales y CNC

Features

- Form-knurling tool
- Tilting head for a better centering of the knurls on the workpiece
- Ability to work on left-handed and right-handed lathes just turning over the head
- Possibility to vary clearance angle by means of a pair of screws placed in the shank
- Suitable for both traverse (F) and radial (R) feed
- Carbide axes
- Axes fixed with screws for an instant knurl change

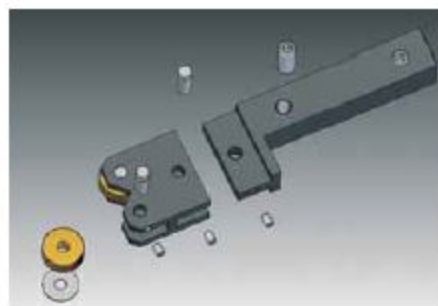
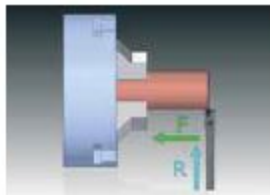
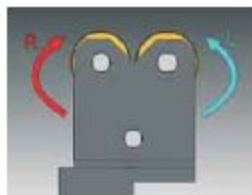
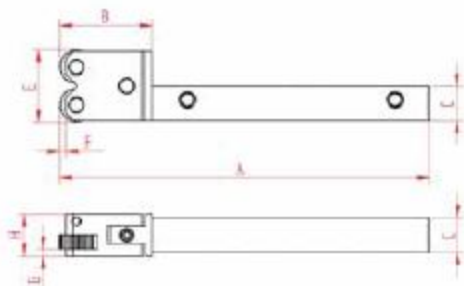
Machine Types

- Swiss type, multi-spindle, sliding head, conventional and CNC lathes



Tipos de moleteados según DIN 82
Knurlings according to DIN 82

Tipo Pattern	RAA	RGE30°	RGE45°
Moleta Knurl	AA+AA	BL30°+BR30°	BL45°+BR45°
Avance Feed	F <input type="checkbox"/> R <input type="checkbox"/>	F <input type="checkbox"/> R <input type="checkbox"/>	F <input type="checkbox"/> R <input type="checkbox"/>



Código Code	Referencia Reference	Versión Version	Capacidad Capacity	Moleta Knurl	A	B	C	E	F	G	H	kg kg	Repuesto Spare Part	
01180100	M9 10.04.08	R+L	Ø3-50	10x4x4	107	27	8	21	2	2	12	0.1	EM9 12.4 HM	
01180200	M9 10.04.10	R+L	Ø3-50		107	27	10	21	2	2	12	0.1		
01180300	M9 10.04.12	R+L	Ø3-50		107	27	12	21	2	2	12	0.1		
01180400	M9 15.04.16	R+L	Ø5-100	15x4x4	130.5	40.5	16	32	1.5	3	16	0.2		EM9 16.4 HM
01180500	M9 15.05.16	R+L	Ø5-100	15x5x4	130.5	40.5	16	32	1.5	3	16	0.2		
01180600	M9 15.06.16	R+L	Ø5-100	15x6x4	130.5	40.5	16	32	1.5	3	16	0.2		

Características

- Herramienta de moletear por deformación
- Cabeza portamoletas basculante para un mejor centrado de las moletas sobre la pieza
- Cabeza portamoletas reversible para trabajar tanto a derechas como a izquierdas
- Posibilidad de corrección del ángulo de ataque de la moleta mediante dos espárragos Allen situados en el mango
- Indicada tanto para moleteados axiales (F) como radiales (R)
- Ejes de metal duro
- Ejes fijados mediante prisionero, lo que permite un cambio rápido de la moleta

Tipos de máquinas

- Tornos automáticos, multihusillo, convencionales y CNC

Features

- Form-knurling tool
- Tilting head for a better centering of the knurls on the workpiece
- Ability to work on left-handed and right-handed lathes just turning over the head
- Possibility to vary clearance angle by means of a pair of screws placed in the shank
- Suitable for both traverse (F) and radial (R) feed
- Carbide axes
- Axes fixed with screws for an instant knurl change

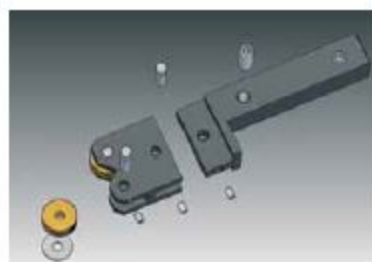
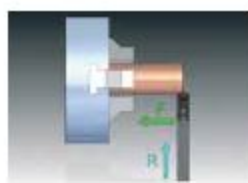
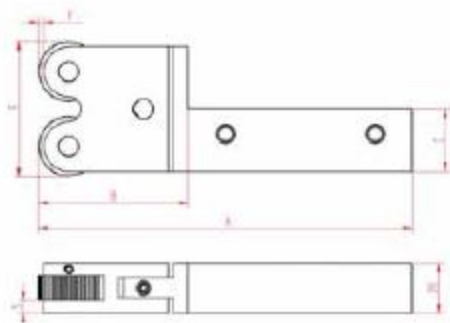
Machine Types

- Swiss type, multi-spindle, sliding head, conventional and CNC lathes



Tipos de moleteados según DIN 82
Knurlings according to DIN 82

Tipo Pattern	RAA	RGE30°	RGE45°
Moleta Knurl	AA+AA	BL30°+BR30°	BL45°+BR45°
Avance Feed	F R	F R	F R



Código Code	Referencia Reference	Versión Version	Capacidad Capacity	Moleta Knurl	A	B	C	E	F	kg	Repuesto Spare Part	
01050700	M5 20.08.20	R+L	Ø8-200	20x8x6	139.5	49	20	42	2.5	1.0	EM4/M5 20.06 HM	
01050800	M5 20.08.25	R+L	Ø8-200	*20x6x6	139.5	49	25	42	2.5	1.0		
01050900	M5 20.10.20	R+L	Ø8-200	20x10x6	139.5	49	20	42	2.5	1.0		
01051000	M5 20.10.25	R+L	Ø8-200	*20x6x6 *20x8x6	139.5	49	25	42	2.5	1.0		
01050100	M5 25.08.20	R+L	Ø8-300	25x8x8	150	60	20	55	2.1	1.0	EM4/M5 20.08 HM	
01050200	M5 25.08.25	R+L	Ø8-300	25x8x8	150	60	25	55	2.1	1.0		
01050300	M5 25.10.20	R+L	Ø8-300	25x10x8	150	60	20	55	2.1	1.0		
01050400	M5 25.10.25	R+L	Ø8-300	*25x8x8	150	60	25	55	2.1	1.0		
01050500	M5 25.12.20	R+L	Ø8-300	25x12x8	150	60	20	55	2.1	1.0		
01050600	M5 25.12.25	R+L	Ø8-300	*25x8x8 *25x10x8	150	60	25	55	2.1	1.0		

* Con arandelas de suplemento / * Using backing washers

Características

- Herramienta de molear por deformación
- Posibilidad de corrección de ángulo de ataque de la moleta mediante dos espárragos Allen situados en el mango
- Indicada tanto para moleteados axiales (F) como radiales (R)
- Ejes fijados mediante prisionero, lo que permite un cambio rápido de la moleta
- Para moleteados hasta una cara lateral

Tipo de máquinas

- Tornos automáticos, multihusillo, de cabezal móvil, convencionales y CNC

Features

- Form-knurling tool
- Possibility to vary clearance angle by means of a pair of screws placed in the shank
- Suitable for both traverse (F) and radial (R) feed
- Axes fixed with screws for an instant knurl change
- For knurlings up to a vertical face

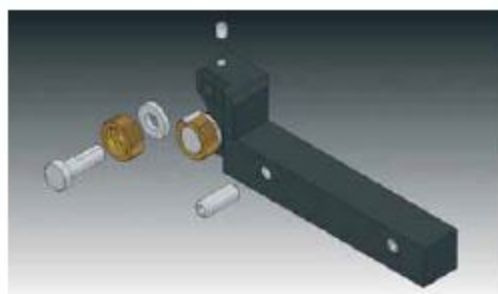
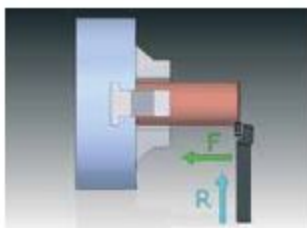
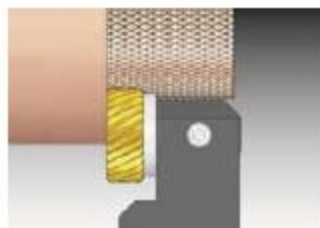
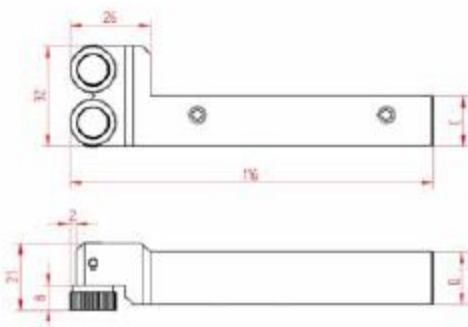
Machine types

- Swiss type, multi-spindle, sliding head, conventional and CNC lathes



Tipos de moleteados según DIN 82
Knurlings according to DIN 82

Tipo Pattern	RAA	RGE30°	RGE45°
Moleta Knurl	AA+AA	BL30°+BR30°	BL45°+BR45°
Avance Feed	F ☑ R ☑	F ☑ R ☑	F ☑ R ☑



Código Code	Referencia Reference	Versión Version	Capacidad Capacity	Moleta Knurl	C	D	kg kg	Repuesto Spare Part
01290300	M21 15.06.10 R	R	Ø3-100	15x6x10/6	10	10	0.4	EAM20/M21
01290400	M21 15.06.10 L	L			10	10	0.4	
01290500	M21 15.06.12 R	R			12	16	0.4	
01290600	M21 15.06.12 L	L			12	16	0.4	
01290700	M21 15.06.16 R	R			16	16	0.4	
01290800	M21 15.06.16 L	L			16	16	0.4	



Características

- Herramienta de moletar por deformación
- Cabeza portamoletas basculante para un mejor centrado de las moletas sobre la pieza
- Dada la posición de las moletas, la herramienta puede realizar moleteados hasta una cara lateral
- Posibilidad de corrección del ángulo de ataque de la moleta mediante dos espárragos Allen situados en el mango
- Indicada tanto para moleteados axiales (F) como radiales (R)
- Ejes fijados mediante prisionero, lo que permite un cambio rápido de la moleta
- Para moleteados hasta una cara lateral

Tipos de máquinas

- Tornos automáticos, multihusillo, convencionales y CNC

Features

- Form-knurling tool
- Tilting head for a better centering of the knurls on the workpiece
- Possibility to vary clearance angle by means of a pair of screws placed in the shank
- Suitable for both traverse (F) and radial (R) feed
- Axes fixed with screws for an instant knurl change
- For knurlings up to a vertical face

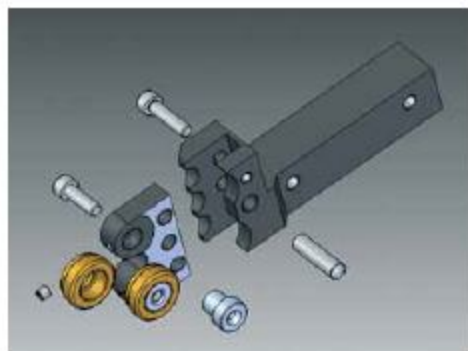
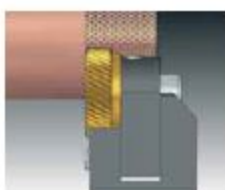
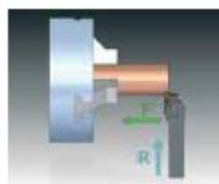
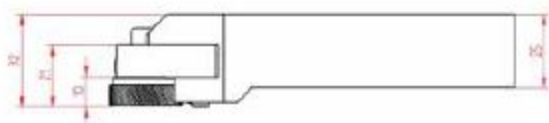
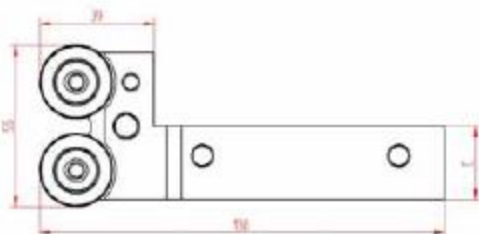
Machine Types

- Swiss type, multi-spindle, conventional and CNC lathes



Tipos de moleteados según DIN 82
Knurlings according to DIN 82

Tipo Pattern	RAA	RGE30°	RGE45°
Moleta Knurl	AA+AA	BL30°+BR30°	BL45°+BR45°
Avance Feed	F <input type="checkbox"/> R <input type="checkbox"/>	F <input type="checkbox"/> R <input type="checkbox"/>	F <input type="checkbox"/> R <input type="checkbox"/>



Código Code	Referencia Reference	Versión Version	Capacidad Capacity	Moleta Knurl	C	kg kg	Repuesto Spare Part
01080100	M11 25.10.20R	R+L	Ø8÷200	25x10x15/11	20	1.0	ETM11
01080200	M11 25.10.20L	R+L	Ø8÷200		20	1.0	
01080300	M11 25.10.25R	R+L	Ø8÷200		25	1.2	
01080400	M11 25.10.25L	R+L	Ø8÷200		25	1.2	

Características

- Herramienta de moletear por deformación
- Ajuste simétrico de la posición de las moletas al diámetro de la pieza mediante un husillo roscado
- Fácil ajuste mediante la tuerca de regulación
- No ejerce presión en los rodamientos del torno ya que el esfuerzo es absorbido por la herramienta
- Elimina el riesgo de flexión en la pieza, al compensarse entre sí la presión de cada moleta
- Indicada tanto para moleteados longitudinales (F), como para radiales (R)
- Ejes de HSS bloqueados mediante circlips

Tipos de máquinas

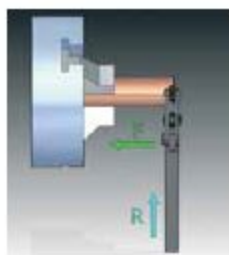
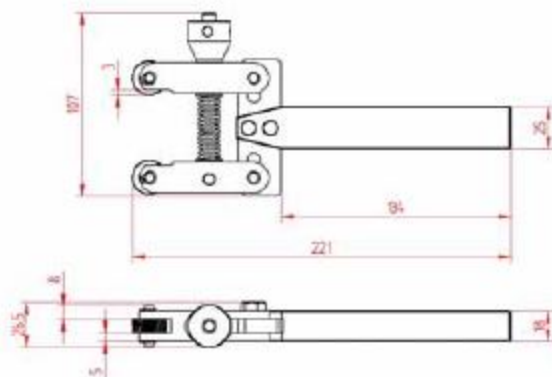
- Para tornos convencionales

Features

- Form-knurling tool
- Knurls symmetrically adjustable to the workpiece's diameter through a threaded spindle
- Easy adjustment due to the regulation nut
- It does not transmit stress to the lathe's bearings as it is wholly stood by the tool
- It eliminates the risk of deflection on the workpiece as the pressure exerted by the knurls is counterbalanced
- Suitable for both traverse (F) and radial (R) feed
- HSS axles fixed with circlips

Machine Types

- For conventional lathes



Tipos de moleteados según DIN 82
Knurlings according to DIN 82

	RAA	RGE30°	RGE45°
Tipo Pattern			
Moleta Knurl	AA+AA	BL30°+BR30°	BL45°+BR45°
Avance Feed	F R	F R	F R



Código Code	Referencia Reference	Versión Version	Capacidad Capacity	Moleta Knurl	kg kg	Repuesto Spare Part
01030100	M3 20.08.25	R+L	Ø4 ÷ 50	20x8x6	1.2	EM3